

MANUAL DO PROPRIETÁRIO



RENAULT



CSBRASIL

Companhia de Serviços



Duster 2023

Viatura de Patrulhamento com Cela PMPR



ENGESIG



@ENGESIG



(11) 2672.9033 / (11) 4723.8020

Engesig

WWW.ENGESIG.COM.BR

Em parceria com a Renault Brasil e CS Brasil, a Engesig adaptadora de veículos especiais, tem o orgulho em propor ao proprietário deste veículo, um produto com todas as garantias de fábrica Renault, para o modelo Duster Viatura de Patrulhamento com Cela - PMPR, produzido dentro dos mais rigorosos padrões de qualidade com Certificação ISO 9001 e validado pela fábrica Renault.

Este Manual foi desenvolvido para auxiliá-lo a conhecer seu veículo Duster Viatura de Patrulhamento com Cela. Para que você possa usufruir com a máxima segurança das transformações executadas no veículo original.

Antes da utilização do veículo e dos itens adaptados, recomenda-se a leitura deste manual com atenção.

Algumas instruções deste manual são apresentadas em destaque, em razão da sua importância onde serão representadas pelos símbolos abaixo.



ATENÇÃO!

Este símbolo aparece junto a um texto que alerta sobre cuidados para evitar danos pessoais e aos acessórios.



NOTA:

Este símbolo aparece junto a um texto que alerta sobre cuidados necessários para o bom funcionamento do veículo e acessórios.



CONTEÚDO

SISTEMA ELÉTRICO ELETRÔNICO EMBARCADO

Sinalização Visual	Seção 1
Sinalizador de Teto	Seção 1.1
Sinalizadores Dianteiros	Seção 1.2
Sinalizadores Traseiros	Seção 1.3
Sirene Eletrônica Maxfinder 100W 12V	Seção 2
Amplificador Maxfinder	Seção 2.1
Painel de Comandos Maxfinder	Seção 3
Funções do Painel de Comandos Maxfinder	Seção 3.1
Preparação para Rádio Comunicador	Seção 4
Fusíveis de Proteção	Seção 5

EQUIPAMENTOS

Compartimento de Detidos	Seção 6
Revestimentos Laterais e do Assoalho (Bacia)	Seção 6.1
Divisória	Seção 6.2
Proteções Internas	Seção 6.3
Drenos	Seção 6.4
Luminária	Seção 6.5
Reposicionamento das Ferramentas Originais	Seção 7

CONTEÚDO

Reposicionamento das Tomadas USB e 12V Originais

Seção 8

ACESSÓRIOS

Etiquetas de Advertências e Avisos

Seção 9

Revestimentos dos Bancos

Seção 10

Revestimento do Piso

Seção 11

Grafismo

Seção 12

MANUTENÇÃO

Limpeza e Cuidados com o Veículo

Seção 13

Diagramas Elétricos e Layout's de Instalação

Seção 14

Especificações Técnicas do Veículo

Seção 15

Certificado de Garantia

Seção 16

Rede de Assistência Técnica

Seção 17

Veículo equipado com Sinalização Visual com tecnologia LED, composta por Sinalizador de Teto, Sinalizadores Traseiros e Sinalizadores Dianteiros. São acionados pelo Controlador de Mão Maxfinder instalado no painel do veículo e alimentados pelo Amplificador Maxfinder instalado na Divisória atrás do banco traseiro. Suas funcionalidades estão descritas na **seção 3.1 “Teclas de Comandos do Controlador de Mão”**.

SINALIZADOR DE TETO SIRIUS DMAX



SINALIZADORES FRONTAIS MICRO DMAX



SINALIZADORES TRASEIROS MICRO DMAX



NOTA!

Fique atento. Os sinalizadores visuais, consomem energia da Bateria Original do veículo, verifique periodicamente o status de tensão da bateria.

O Sinalizador modelo Sirius Dmax é instalado no teto, possui formato aerodinâmico linear de perfil baixo e permite a visualização das luzes em 360°. É construído em estrutura de Policarbonato injetado nas cores Cristal e Rubi com base em perfil de alumínio extrudado. Possui um conjunto de 16 módulos de LED's nas cores Cristal e Rubi com 3 Watts de potência para cada LED, distribuídos equitativamente por toda a extensão da barra de forma a permitir total visualização.

A fixação do aparelho é através de suportes e estruturas metálicas robustas, fixadas no rack de teto original do veículo por meio de parafusos e porcas sextavadas M6.

Suas funcionalidades estão descritas na **seção 3.1 “Teclas de Comandos do Controlador de Mão”**.



NOTA!

Fique atento. Os sinalizadores visuais, consomem energia da Bateria Original do veículo, verifique periodicamente o status de tensão da bateria.

Os Sinalizadores Dianteiros modelos Micro Dmax, estão instalados na grade do para-choque dianteiro, possuem tecnologia LED nas cores Rubi e Cristal com estruturas em alumínio injetado na cor preta, sendo fixados em suportes de alumínio com parafusos M4, arruelas lisas M4 e porcas auto-travantes M4.

Suas funcionalidades estão descritas na **seção 3.1 “Teclas de Comandos do Controlador de Mão”**.



NOTA!

Fique atento. Os sinalizadores visuais, consomem energia da Bateria Original do veículo, verifique periodicamente o status de tensão da bateria.

Os Sinalizadores Traseiros modelo Micro Dmax, estão instalados na região interna superior da tampa do portamalas, possuem tecnologia LED na cor Cristal com estruturas em alumínio injetado na cor preta, sendo fixados na grade do vidro vigia com parafusos M4, arruelas lisas M4 e porcas auto-travantes M4.

Suas funcionalidades estão descritas na **seção 3.1 “Teclas de Comandos do Controlador de Mão”**.



NOTA!

Fique atento. Os sinalizadores visuais, consomem energia da Bateria Original do veículo, verifique periodicamente o status de tensão da bateria.



O veículo é equipado com Sinalização Acústica composta por 1 (uma) Sirene Eletrônica com speaker de potência 100W instalada na estrutura frontal esquerda do cofre do motor, atrás do para-choque, acionada pelo Amplificador Maxfinder. Possui pressão sonora de 120 dB e tons nos padrões Yelp, Hiper Yelp, Wail, Horn e Pial. É acionada pelas teclas **EMERGÊNCIA**, **SIRENE**, **HORN** e **MAN** do Controlador de Mão Maxfinder instalado no painel do veículo.

O Módulo Amplificador Maxfinder está instalado no lado esquerdo da Divisória atrás do banco traseiro e é alimentado pela Bateria Original.

Suas funcionalidades estão descritas na **seção**

3.1 “Teclas de Comandos do Controlador de Mão”.

NOTA!

Fique atento. O sinalizador acústico, consome energia da Bateria Original do veículo, verifique periodicamente o status de tensão da bateria.

ATENÇÃO!

Não fique frente ao speaker da sirene quando estiver em funcionamento, risco de danos ao sistema auditivo.

Não efetue a manutenção com o conjunto ligado à rede de alimentação, desconecte o borne negativo da Bateria Original do veículo antes de iniciar.

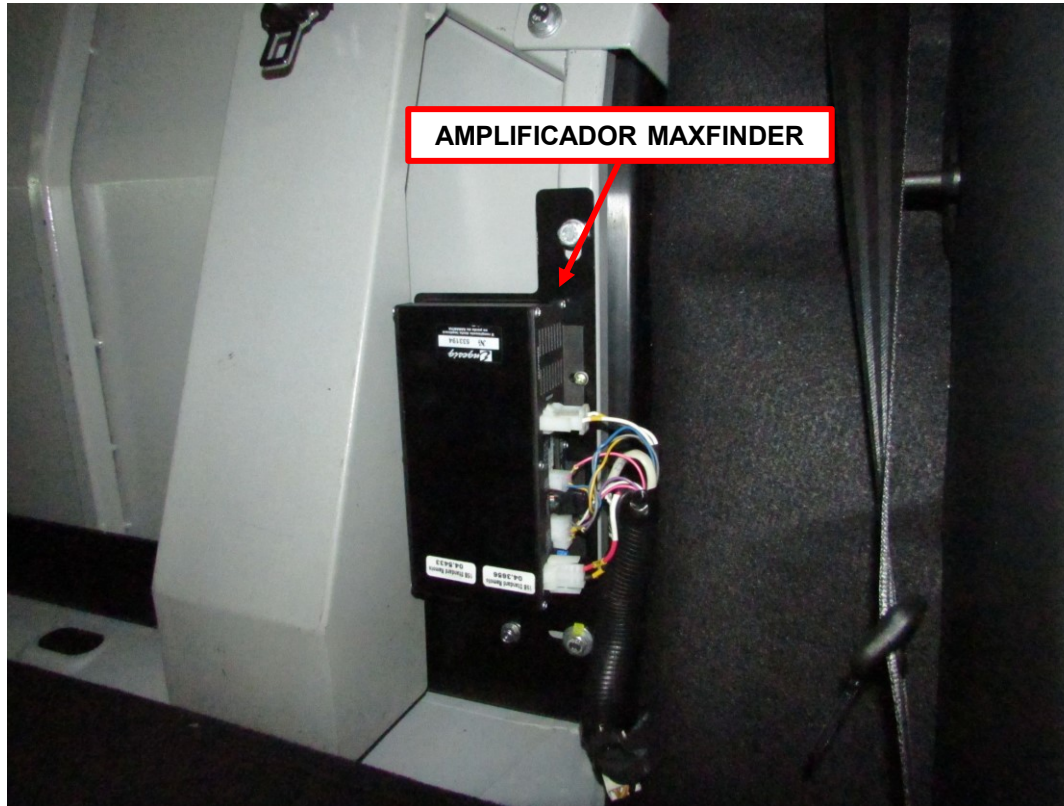


SPEAKER DE 100W



**AMPLIFICADOR
MAXFINDER**

Para ter acesso ao Amplificador Maxfinder, basta rebater o encosto do banco traseiro.





O sistema de sinalização visual e acústica é controlado através do Painel de Comandos Maxfinder instalado na parte superior central do painel do veículo, de forma a oferecer acesso rápido e melhor ergonomia para sua utilização. É fixado sobre um suporte e reforço de aço com pintura eletrostática preta. Possui um microfone fixado lateralmente em um suporte original do Kit.

Suas funcionalidades estão descritas na **seção 3.1 “Funções do Painel de Comandos Maxfinder”**.



NOTA!

Fique atento. Os sinalizadores visuais e acústicos, consomem energia da Bateria Original, verifique periodicamente o status de tensão da bateria.



Características Técnicas:

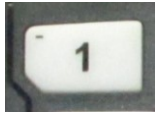
- Estrutura em plástico de engenharia na cor preta.
- 15 teclas em silicone translúcido.
- Indicação luminosa de função ativa.
- Iluminação do teclado.
- Indicação visual de sentido de direção por *Bargraph*.
- Função One Hour Mode - sistema que desliga toda sinalização principal e auxiliar caso o veículo esteja com o motor desligado por mais de 1 hora, função essa que auxilia na preservação da bateria.
- Saídas analógicas +12Vcc (até 300mA).
- Entradas analógicas.
- Entrada P1 para microfone.
- Entrada de áudio (rádio) com controle de ganho digital.
- **Potência:** 100W
- **Standby:** <1mA



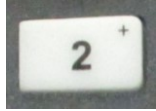
NOTA!

Fique atento. Os sinalizadores visuais e acústicos, consomem energia da Bateria Original, verifique periodicamente o status de tensão da bateria.

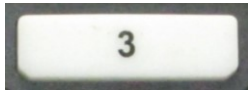
Teclas de Comando:



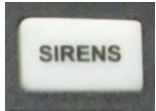
- Aciona as luzes do Sinalizador de Teto e dos Sinalizadores Auxiliares da grade frontal.



- Aciona as luzes do Sinalizador de Teto e dos Sinalizadores Auxiliares do vidro vigia.



- Aciona as luzes do Sinalizador de Teto, luzes dos Sinalizadores Auxiliares da grade frontal, luzes dos Sinalizadores Auxiliares do vidro vigia e a Sirene no tom “EMERGÊNCIA”.



- Acionamento da sirene e alternância dos *tons* a cada toque na tecla.

1º toque – Yelp.

2º toque – Hiper Yelp.

3º toque – Wail.

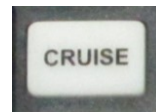
4º toque – Fa-Dó.

5º toque – Desliga a sirene.

Obs: Para desligar a sirene a qualquer momento, basta manter pressionada esta tecla por 2 (dois) segundos.



- **Função não habilitada para este veículo.**



- Aciona as luzes laterais do Sinalizador de Teto e as luzes vermelhas (Rubi) dos Sinalizadores Auxiliares da grade frontal

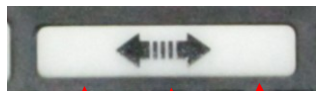


- **Função não habilitada para este veículo.**



- **Função não habilitada para este veículo.**

Teclas de Comando:



- Aciona o modo “ORIENTAÇÃO DE TRÂNSITO” onde as luzes do Sinalizador Direcional são acionadas conforme a animação desejada e desativa as luzes traseiras do Sinalizador Principal. O sentido da animação é indicado no Bargraph.

Pressione esta área para indicar direcionamento para o lado direito.

Pressione esta área para indicar direcionamento central.

Pressione esta área para indicar direcionamento para o lado esquerdo.



- Aciona as luzes auxiliares do Sinalizador de Teto.

Pressione esta área para acionar a luz auxiliar do lado direito.

Pressione esta área para acionar a luz auxiliar central.

Pressione esta área para acionar a luz auxiliar do lado esquerdo.

1° 2° 3° 4° 5°



BARGRAPH

- Bargraph – Indica a animação utilizada no Sinalizador de Teto, intensidade da iluminação do teclado, volume da função RÁDIO e volume da função MEGAFONE.

- Função Indicador de status da Bateria conforme o indicado abaixo.

Status da Bateria no Bargraph



- 1° – PISCANDO - SINALIZAÇÃO VISUAL E SONORA DESLIGADAS, TENSÃO <11,8V, bip emitido a cada 15 segundos.



- 2° – PISCANDO - BATERIA EM DESCARGA, TENSÃO ENTRE 11,8V E 12,5V.



- 3° – ACESO - BATERIA CARREGANDO.



- 4° – PISCANDO - BATERIA EM DESCARGA.



- 5° – ACESO - BATERIA CARREGADA.



- APAGADOS - SINALIZAÇÃO VISUAL E SONORA DESLIGADAS OU IGNIÇÃO DESLIGADA POR MAIS DE 6 HORAS.

Teclas de Comando:



- Acionamento da sirene no tom WAIL. Toque momentâneo.



- Acionamento da sirene no tom HORN. Toque momentâneo.



- **Função não habilitada para este veículo.**



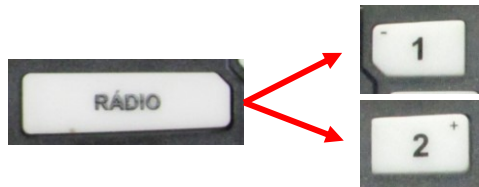
- Ajusta a intensidade luminosa do teclado.



- Desligamento geral das funções.

Teclas de Comando:

Controle de volume da Função Rádio (quando habilitada)



- (-)** • Habilite a função “RÁDIO” e pressione a tecla “1” para diminuir o volume do som.
- (+)** • Habilite a função “RÁDIO” e pressione a tecla “2” para aumentar o volume do som.

O nível do volume nesta função é indicado no *Bargraph*.

Controle de volume do Megafone PTT



- (-)** • Aperte o PTT e simultaneamente pressione a tecla “1” para diminuir o volume.
- (+)** • Aperte o PTT e simultaneamente pressione a tecla “2” para aumentar o volume.

O nível do volume do Megafone PTT é indicado no *Bargraph*.

ATENÇÃO!



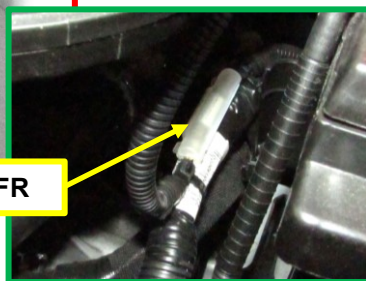
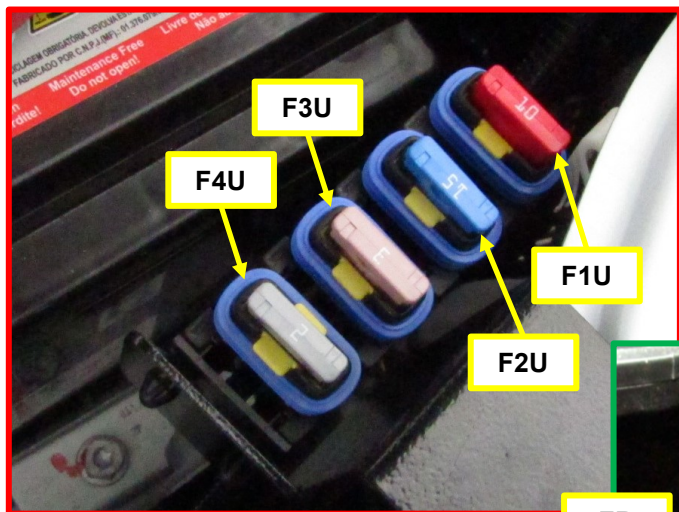
Evite falar ao Megafone no volume máximo com as portas e janelas do veículo abertas, a microfonia gerada nesta situação pode causar sérios danos aos ouvidos. Utilize preferencialmente o recurso de Megafone com as portas e janelas fechadas.

O veículo é equipado com preparação para Rádio Comunicador Digital modelo Tait TM-9400 multi-banda e antena instalada na parte traseira do teto, com suporte fixado no console central do veículo. O fusível de proteção fica instalado no cofre do motor, ao lado do polo positivo da bateria. A instalação do Rádio e Antena foi feita pela empresa MobWare especializada neste tipo de rádio.

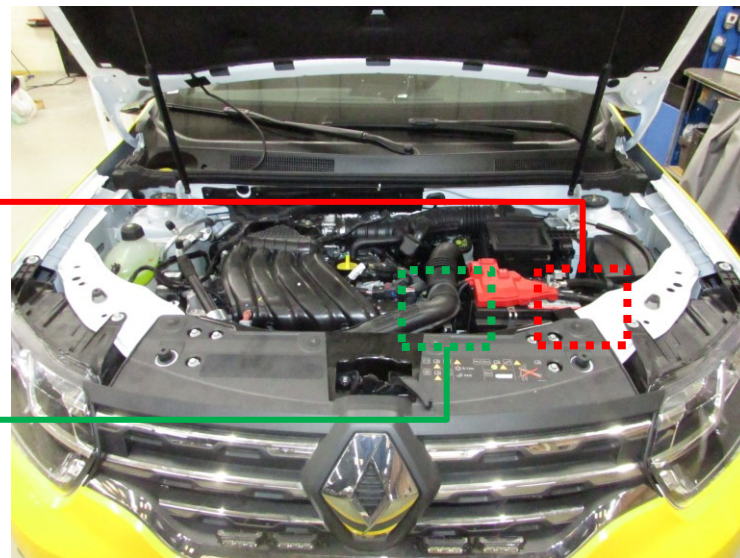


NOTA!

Fique atento. O Rádio Comunicador consome energia da Bateria Original, verifique periodicamente o status de tensão da bateria.



COMPARTIMENTO DO COFRE DO MOTOR



POSIÇÃO	TIPO	AMPÉRE	CIRCUITO
F1U	UNIVAL	10	SINALIZADOR DE TETO SIRIUS
F2U	UNIVAL	15	AMPLIFICADOR MAXFINDER
F3U	UNIVAL	3	SINALIZADOREA AUXILIÁRES
F4U	UNIVAL	2	LUMINÁRIA DO COMPARTIMENTO DE DETIDOS
FR	----	20	RÁDIO COMUNICADOR

ATENÇÃO!



Nunca substitua os fusíveis por outros de maior capacidade, isso pode causar sérios danos ao sistema elétrico e/ou ao veículo.

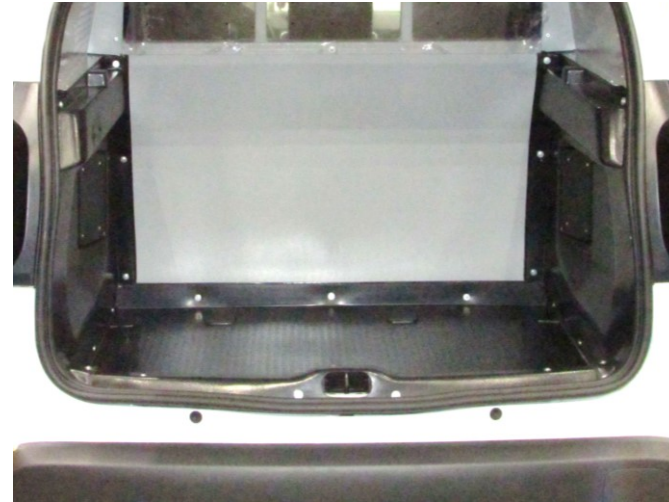
Nunca execute a manutenção elétrica ou substituição dos fusíveis, com os equipamentos ligados.

O veículo possui um Compartimento de Detidos no porta-malas. O Compartimento possui revestimentos em ABS na cor preta, Divisória de aço com visor de Policarbonato, Tampas de Inspeção, Proteções de Acesso da Abertura da Tampa, Acesso ao Parafuso do Estepe, Grades de Proteção dos Vidros Laterais, Grade de Proteção do Vidro Vigia, Luminária, Drenos e calafetação completa.



Os Revestimentos Laterais são fixados através de rebites de alumínio do tipo Pop sobre os acabamentos originais do porta-malas, possuem tampas de inspeção para acesso aos parafusos dos amortecedores traseiros, módulo dos sensores de estacionamento e conexões das lanternas. O revestimento do assoalho é fixado sobre o original e possui drenos e acesso ao parafuso do estepe.

TAMPAS DE INSPEÇÃO PARA ACESSO AOS PARAFUSOS DOS AMORTECEDORES E CONEXÕES



ATENÇÃO!

Para a limpeza dos revestimentos, utilize somente água e detergente neutro. Não utilize produtos à base de solventes, álcool ou abrasivos.



DRENOS



ACESSO AO PARAFUSO DO ESTEPE

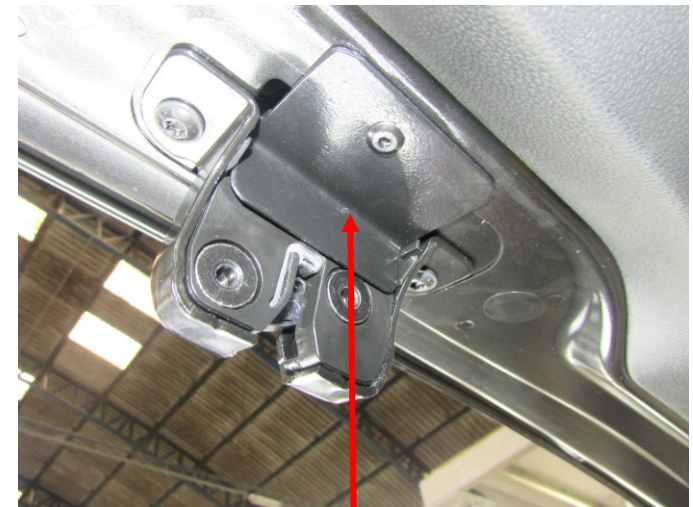
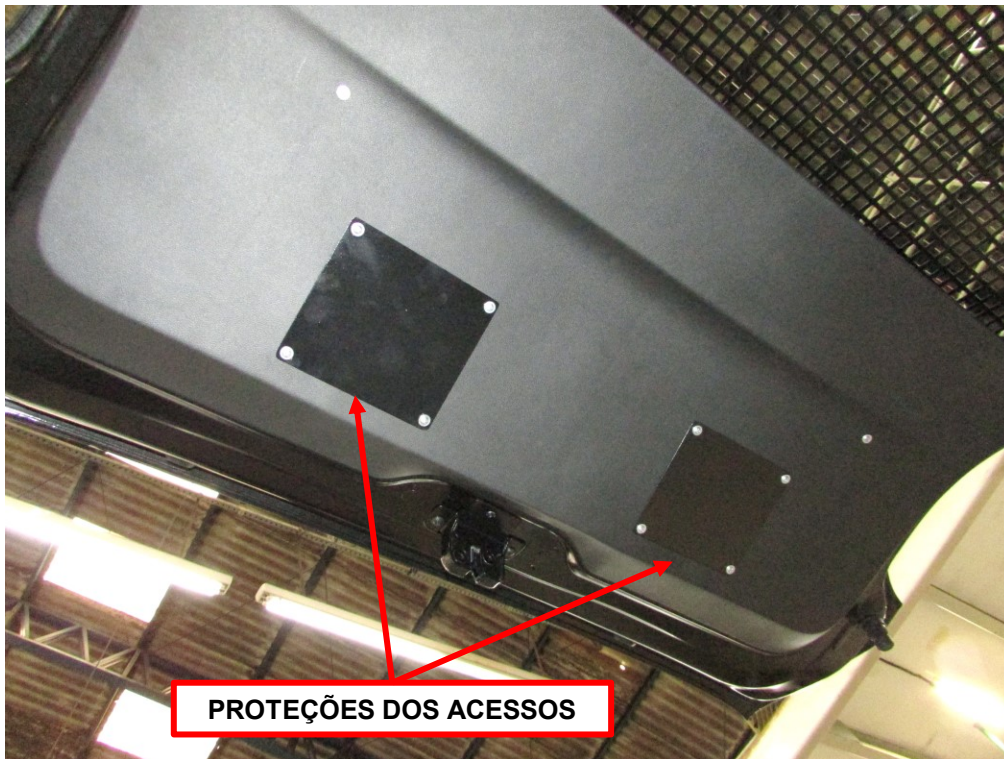
A Divisória é construída em estrutura tubular e chapas de aço com pintura eletrostática cinza, fixada na estrutura do chassi do veículo através de reforços, parafusos, porcas e arruelas. Possui uma base de fixação com suporte onde é acomodado o cinto de segurança traseiro central e o Amplificador Maxfinder.



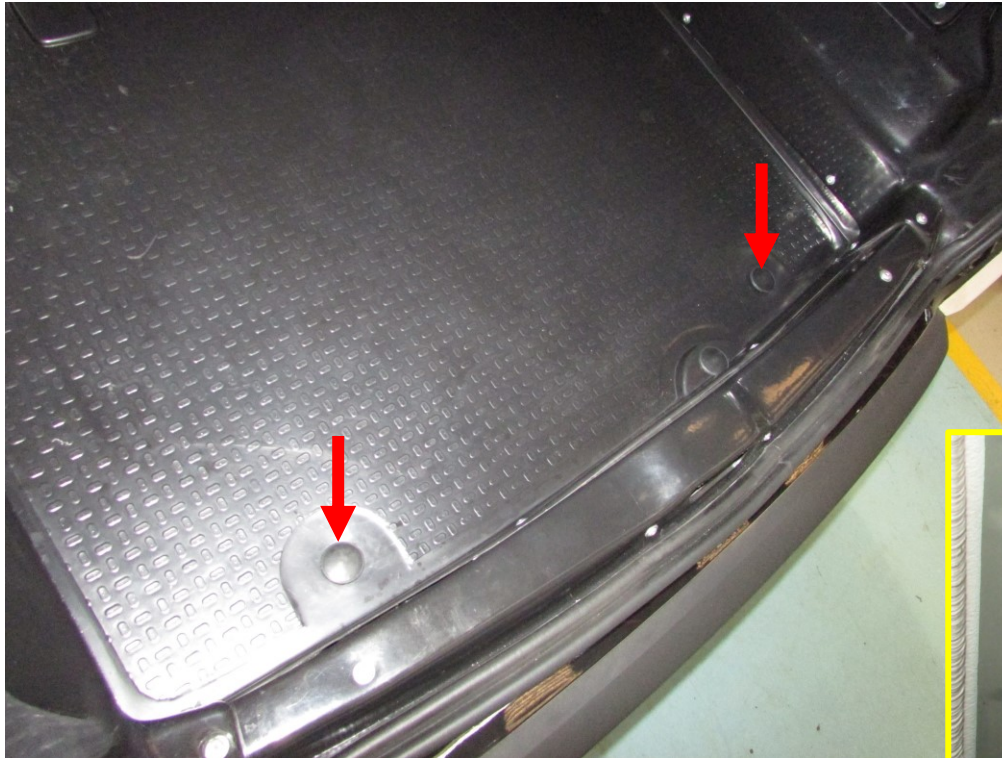
ATENÇÃO!

Para a limpeza da Divisória, utilize somente um pano limpo umedecido com água e detergente neutro. Não utilize produtos à base de solventes, álcool ou abrasivos.

Os acessos de abertura da tampa, bem como a trava interna de abertura do trinco, possuem proteções em chapas de aço lisas com pintura eletrostática preta, fixadas por rebites de aço e alumínio do tipo Pop.



O Compartimento de Detidos possui 2 (dois) Drenos estrategicamente posicionados na região traseira, com tampas de borracha de fácil colocação e retirada.



O Compartimento de Detidos possui 1 (uma) Luminária instalada na região superior da Divisória com acionamento feito através do botão instalado no lado esquerdo do painel do veículo. Esta Luminária é original do veículo, reposicionada na região superior da Divisória para que a iluminação seja maior do que no ponto original de instalação.

Possui grade de proteção e é de fácil acesso pelo lado interno do veículo.



NOTA!

Fique atento. A Luminária consome energia da Bateria Original, verifique periodicamente o status de tensão da bateria.

As Ferramentas Originais (Chaves, Triângulo e Macaco) foram reposicionadas de seus compartimentos originais para posições na base da Divisória.



As tomadas 12V e USB originais do veículo, foram reposicionadas para região abaixo do Rádio Comunicador no console central.



As Etiquetas de Advertências e Avisos estão coladas na coluna “B” esquerda. Deve-se ler atentamente estas etiquetas antes de utilizar o veículo.



Os bancos do veículo são revestidos com Courvin Automotivo Cinza removíveis confeccionados em material lavável, flexível e impermeável. Possuem reforços na região dos assentos e encostos onde há contato com armas.



ATENÇÃO!

Utilize água e sabão neutro para a lavagem dos revestimentos, não utilize produtos à base de solventes, água sanitária, álcool ou abrasivos para limpeza.

O assoalho do veículo possui revestimento confeccionado em tecido vinil lavável, auto-extinguível, resistente e com acabamento tipo grão de feijão, fixado sobre o carpete original por meio de velcros machos e fêmeas costurados em toda a extensão das bordas, faces inferiores e em pontos determinados nas faces superiores do tecido. Suas bordas possuem em toda a sua extensão reforços (viés) costurados, essas bordas são introduzidas nos acabamentos plásticos inferiores internos do veículo (console central, soleiras e trilhos dos bancos dianteiros) para um melhor acabamento.



ATENÇÃO!

Utilize água e sabão neutro para a lavagem dos revestimentos, não utilize produtos à base de solventes, água sanitária, álcool ou abrasivos para limpeza.

A aplicação do Grafismo segue o padrão conforme desenho de projeto e especificações do cliente. Esta aplicação foi feita pela empresa **Seritec** em parceria com a **CS Brasil**, por tanto, para maiores informações sobre o Grafismo aplicado deve-se contatar a empresa aplicadora **Seritec**.



ATENÇÃO!

O Grafismo aplicado no veículo, deve ser lavado somente com água e detergente neutro. Não utilize jato forte de água e ou produtos a base de solventes e abrasivos.



Limpeza dos Revestimentos dos Bancos e Assoalho:

Para a limpeza, utilize um pano limpo umedecido com água e sabão neutro. Não deve ser utilizado nenhum produto à base de solvente, álcool, água sanitária e abrasivos para a limpeza.

Nunca despeje água no interior da viatura.



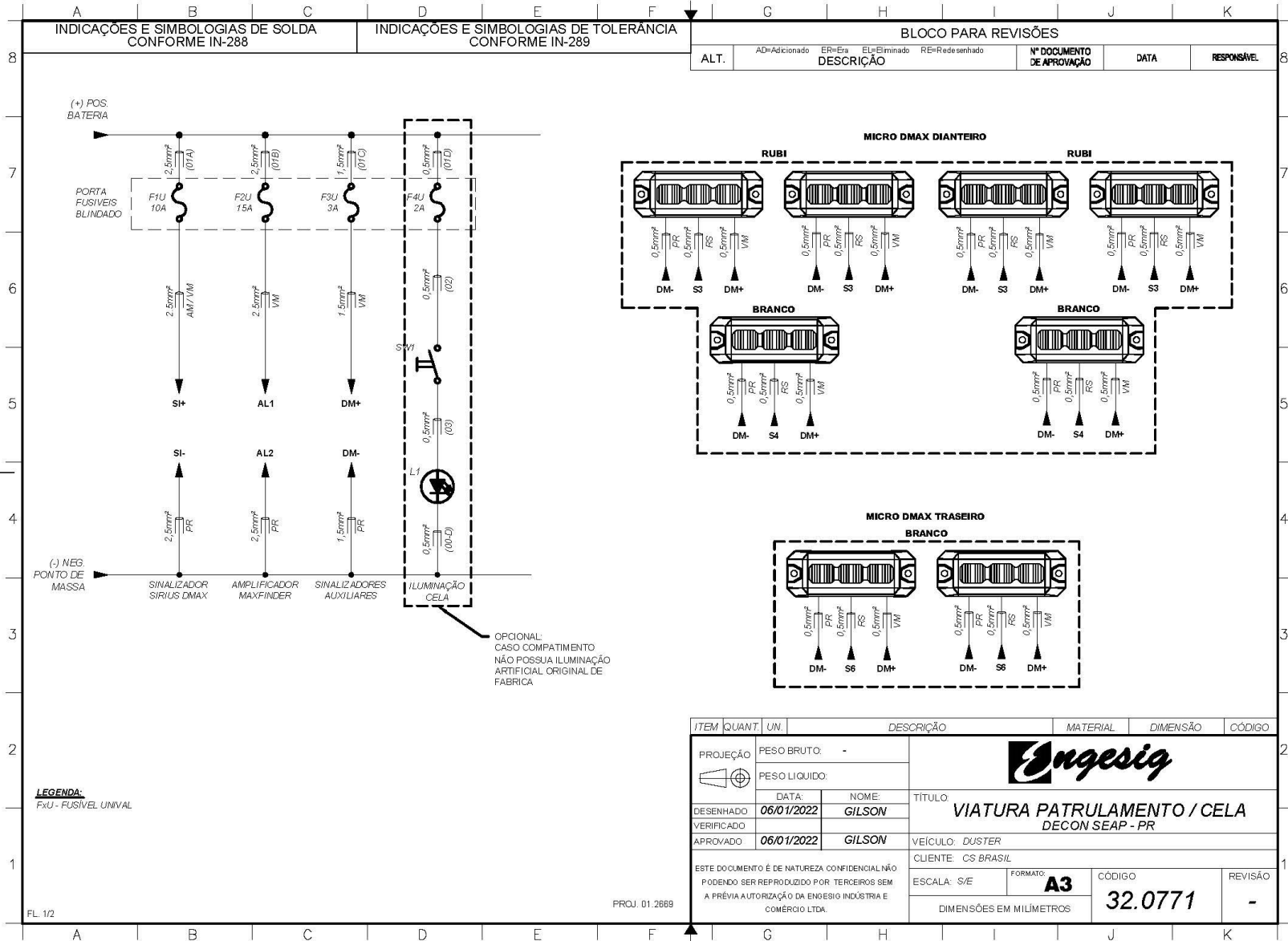
Limpeza do Compartimento de Detidos:

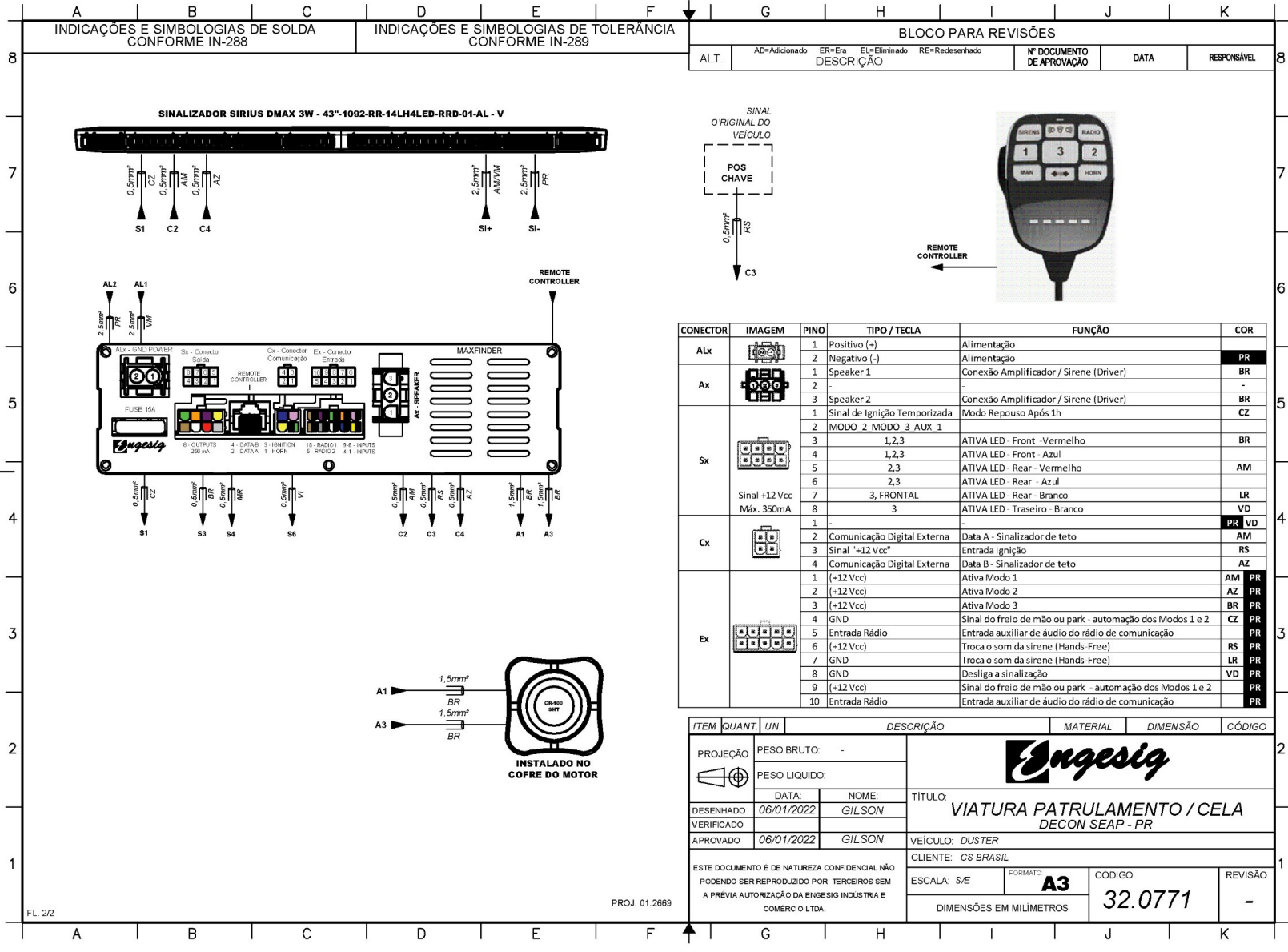
Para a limpeza, retire os detritos sólidos de sujeira e em seguida deve ser utilizado somente água e sabão neutro. Não deve ser utilizado nenhum produto à base de solvente, álcool, água sanitária e abrasivos para a limpeza.



Lavagem Externa:

A lavagem externa do veículo, deve ser feita com sabão neutro e água sem jatos fortes e sem esponjas e produtos abrasivos. Não deve ser utilizado nenhum produto à base de solvente para a limpeza externa do veículo.





FL. 2/2

PROJ. 01.2669



Comprimento total	4376 mm
Altura	1693 mm
Largura	2052 mm

ACRE**Acretel**

Endereço: Rua Francisco Neri 473/479 - Cj. Solar -
Bairro: Rio Branco
CEP: 69918-602
Cel: (68) 33015918 - (68) 999851560
Contato: Gilberto Ferreira Vieira
Email: acretel.me@hotmail.com
acretel.me@gmail.com
gylbertofvjr@hotmail.com
Site: www.acretel.com

AMAPÁ**Best Equipamentos**

Endereço: Av. Pedro Álvares Cabral, 3741
Bairro: Sacramenta
Cidade: Belém - Pará
Tel: (91) 3244.1035 | 3081.0212

AMAZONAS**C. A. Contartesi-Refricar**

Endereço: AV. NHAMUNDÁ, 219, SALA 05
Cidade: MANAUS - AMAZONAS
Tel: (92) 3234-1803 / 3233-8348 / 3234-3228
Cel: (92) 99529-4867 / (92) 99160-2519
Contato: Carlos Alberto Contartesi / Antonio Carlos Contartesi
Email: ccontartesi@fastair.com.br / atendimento@fastair.com.br
Site: www.fastair.com.br

Tecnorádio Soluções em Comunicação Ltda

Endereço: Pará, 783
Cidade: Manaus - AM
Tel: 092 3231 1819
Contato: Giovanni Scotti
Email: tecnoradio@netium.com.br

BAHIA**Geralbras**

Endereço: 1° Travessa Manoel Souza Chaves, 14
Bairro: São Caetano
Cidade: Itabuna - Bahia
CEP: 45607-305
Tel: (73) 3617-4063 Cel: (73) 9132-5971
Contato: Geraldo
Email: geralbras@hotmail.com

RM Adaptação

Endereço: Av. Heitor Dias, 72
Bairro: Baixa da Quinta
Cidade: Salvador - Bahia
CEP: 40300-034
Tel: (71) 3431-2960 Cel: (71) 98149-2926
Contato: Gabriel
Email: gabrielchamusca@gmail.com

Viarradio

Endereço: Rua Estrela Dalva, 49 Muchila
Bairro: Feira de Santana
Cidade: Bahia - BAHIA
CEP: 44.005-098
Tel: (75)32252600
Contato: Marcello Cedraz
Email: comercial@viarradio.com.br

Via Seg Segurança e Serviços Ltda

Endereço: Rua - Carioca, 05 Sala 101 - Centro Empresarial São Filipe
Bairro: Centro
Cidade: Vitória da Conquista - Bahia
Tel: (77) 3422-3093 Cel: (77) 9 8807-1777 / 9 9100-1777
Contato: Lucas

CEARÁ**Argos Comercial E Serviços de Locação LTDA**

Endereço: End. Rod. Estruturante CE - 085 - Lado Impar
Bairro: Padre Romualdo
Cidade: Caucaia - Ceará
CEP: 60.601-145
Tel: (85) 3253-1314 Cel: (85) 9.9981-3971
Contato: Osvaldo

Centrix Instalação e Manutenção Veicular Ltda

Endereço: BR 116, 5254 Km14
Bairro: Pedras
Cidade: Fortaleza - Ceará
Tel: (85) 3250-1415 / (85)3250-1415 Cel: (85)99196-7978
Contato: Jociel
Email: suporte@centrixbr.com.br

DISTRITO FEDERAL**Conrado & Conrado Ltda**

Endereço: SAAN - QUADRA 01 - LOTE 490
Bairro: Asa Norte
Cidade: Brasília - DF
CEP: 70.632 - 100
Tel: (61) 3234.6232
Contato: SR. Edvaldo da Costa Conrado / Carlos da Costa Conrado

Estrela Acessórios Automotivos

Endereço: S.I.A. / Sul - Qd. 5 - Lotes 25/27 - loja 34
Bairro: S.I.A.
Cidade: Guara - DF
CEP: 71200-055
Tel: (061) 3361.4662 / 3233 6555 Fax: (061) 3362 9217 Cel: 61-99989.0021
Contato: Paulo Estrella Ceva
Email: estrellaceva@gmail.com / estrella.acessorios@gmail.com

ESPÍRITO SANTO**Hot Tape Comércio de Acessórios para Veículos**

Endereço: Rua Jair Etienne Dessaune, 55
Bairro: Consolação
Cidade: Vitória - ES
CEP: 29050-710
Tel: 27 3222-5244 Cel: 27 8119-9000
Contato: Leonardo
Email: hottape@hottape.com.br

TELEHARD

Endereço: Avenida Maruípe, 1585
Complemento Loja A - salas 201, 202 e 203
Bairro: São Cristóvão
Cidade: Vitória - Espírito Santo
CEP: 29048-460
Tel: (27) 3345-9312
Fax: (27) 3315-3559
Contato: Edson Fernandes ou Jolino Santos
Email: telehard@uol.com.br
Site: www.telehard.com.br

GOIÁS**Marcom**

Endereço: Rua 83B nº27 Quadra F18 Lote 40
Bairro: Setor Sul
Cidade: Goiânia - Goiás
CEP: 74.083-040
Tel: (62) 3218.5066 Cel: (62) 9202.0477
Contato: José Carlos
Email: sac@engesig.com.br

MARANHÃO**Senna Acessórios**

Endereço: Av. Kennedy, N° 1.517
Bairro: Fátima
Cidade: São Luis - MA
CEP: 65030-001
Tel: (98) 3332-0456 / 3332-0030 Cel: (98) 8707-0277
Contato: Welinne
Email: eline.senna@hotmail.com

MATO GROSSO**Vision Empreendimentos**

Endereço: Av Ulisses Pompeu de Campos, 600
Cidade: Varzea Grande - MT
Tel: (65) 3682.2666 / 3684.3179
Contato: Alessandro Rabello Silva
Email: visionempreendimentos@hotmail.com

MATO GROSSO DO SUL**MR Telecomunicações e Serviços Ltda**

Endereço: Rua José Luiz Pereira - 114
Bairro: B. Liberdade
Cidade: Campo Grande - Mato Grosso do Sul
CEP: 79004-140
Tel: (67) 3389-3880 Fax: (67) 3389-3880
Contato: Paula Brum
Site: www.mrtele.com.br

MINAS GERAIS**AGR Soluções**

Endereço: Rua Castelo de Sintra, 675
Bairro: Castelo
Cidade: Belo Horizonte - MG
Tel: 31 3476-7309 Fax: 3476-7309 Cel: 31 9328-3763 (Ananias) / 9328-1557 (Guilherme)
Contato: Guilherme / Ananias / Reginaldo
Email: agrsolucoes@agsolucoes.com
Site: www.agrsolucoes.com

PARÁ**Best Equipamentos**

Endereço: Avenida Pedro Álvares Cabral, 3741
Bairro: Sacramento
Cidade: Belém - Pará
Tel: +55 (91) 3244.1035 | 3081.0212

MB Comércio e Serviços em Telecomunicações

Endereço: Av. Duque de Caxias, nº 1275
Bairro: Marco
Cidade: Belém - PA
CEP: 66093-029
Tel: (91) 3246-6656 Cel: (91) 99991.3863 / 98362.8687
Contato: Mário Barbosa
Email: mariombn@yahoo.com.br

PARAÍBA**I R - Telecomunicações**

Endereço: Av. João machado, 964
Bairro: Centro
Cidade: João Pessoa - PB
CEP: 58013-270
Tel: 83 3221-0889 Cel: 83 8825-0611 / 8856-5000
Email: irtelecomunicacoes@bol.com.br

PARANA**Eletro Omega**

Endereço: Rua Rio Grande do Sul, 1009 –
Frente ao Terminal Rodoviário
Bairro: Jd. Apucarana
Tel: (043) 3424.4645 Fax: (043) 3424.4645
Cel: (043) 993.3816
Contato: Olivio Gomes Machado
Email: olivio@eletroomega.com.br / adm@eletroomega.com.br

Eletrônica OISHI Ltda

Endereço: Faivre, 1174
Bairro: Centro
Cidade: Curitiba - PR
CEP: 80060-140
Tel: (41) 3264 2452 / 3264 2773
Contato: Nelson / Cláudia / Eduardo
Email: compras@oishi.com.br / vendas@oishi.com.br

Hertz Eletrônica

Endereço: Rua Vênus, 331
Bairro: Jardim do Sol.
Cidade: Londrina - PR
CEP: 86.070-330
Tel: 43-99125-9999 Cel: 43-99927-3966
Contato: Saulo.

PERNAMBUCO**EBF - Sinalizações**

Endereço: Av. Engenheiro Abdias de
Carvalho, 1909
Bairro: Prado
Cidade: Recife - PE
CEP: 50830-000
Tel: 81 3226-1808 / 3088-7539 Cel: 81 9906-
9423
Contato: Erivan
Email: ebf sinalizacoes@hotmail.com

RIO DE JANEIRO**Paumes Serviços técnicos Ltda**

Endereço: Av. Brasil nº 39.954
Bairro: Campo Grande
Cidade: Rio de Janeiro - Rio de Janeiro
CEP: 23095-700
Tel: (21) 24125132 / 24137972 / 31280450
Cel: WhatsApp (21) 9.99185822 /
9.88872608
Email: paumesadm@hotmail.com

Peça Oil Distribuidora

Endereço: Praia do Jequiá, 25
Bairro: Ribeira
Cidade: Ilha do Governador - Rio de Janeiro -
RJ
CEP: 21930-010
Tel: (21) 3219-6900 Fax: (21) 3219-6924 Cel:
(21) 7827-5655
Contato: Sr. Leonardo Rabelo
Email: comercial@pecaoil.com.br
Site: www.pecaoil.com.br

Tecnomydia Tecnologia e Sistemas Ltda

Endereço: Rua Nabor do Rêgo, 690
Bairro: Ramos
Cidade: Rio de Janeiro - RJ
CEP: 21031-720
Tel: 21 2290-3417 / 21 2564-6150 Cel: 21
9729-7961
Contato: Gil / Rosângela
Email: gilgomes@tecnomydia.com.br /
tecnomydia@tecnomydia.com.br /
rosangela@tecnomydia.com.br
Site: www.tecnomydia.com.br

RIO GRANDE DO NORTE**Gitel Telecomunicações**

Endereço: Av Alberto maranhão, 1229
Bairro: Centro
Cidade: Mossoró - Rio Grande do Norte
CEP: 59.600-195
Tel: (84) 3321-5351 Cel: (84) 8877-9126
Contato: Giovani
Email: sac@engesig.com.br

R & G - Telecom

Endereço: Av. Cel. Norton Chaves, 83
Bairro: Nova Descoberta
Cidade: Natal - Rio Grande do Norte
CEP: 59.075-200
Tel: (84) 3344-4922
Contato: Renato / Wilton
Email: sac@engesig.com.br

RIO GRANDE DO SUL**Automasensor**

Endereço: Rua Rodrigues Alves, 756
Bairro: Petrópolis
Cidade: Passo Fundo - Rio Grande do Sul
CEP: 99.050-060
Tel: (54) 3621.8636 Cel: (54) 9173.9188
Contato: Ricardo Kadota
Email: atendimento@automasensor.com.br
Site: www.automasensor.com.br

EMEC

Endereço: End. Rua Dona Eugenia,480 CEP
90630-150
Bairro: Santa Cecilia,
Cidade: Porto Alegre - RS
CEP: 90630-150
Cel: 051 9998. 0288 Florianô / 051
984150898 Elton
Contato: Florianô / Elton
Email: emerocrs@gmail.com

Super Som

Endereço: Rua Pinto Martins, 851
Cidade: Pelotas - RS Centro - Rio Grande do
Sul
Tel: (53) 3027-8888 / 3272-1920 / 3279-6991
Cel: (53) 98114-6436
Contato: Valquíria / Flavio

RONDÔNIA**DG Alves - ME**

Endereço: Rua Terreiro Aranha,1023
Bairro: Areal Centro
Cidade: Porto Velho - Rondônia
CEP: 76.804-354
Tel: (69) 3223-0011 Cel: (69) 9 9340-6432
Contato: Sr. Damião.
Email: damiaogaldinoalves@gmail.com

SANTA CATARINA**B M - Car Service**

Endereço: Rua Antônio Schroeder, nº 97
Bairro: Barreiros
Cidade: São José - Santa Catarina
CEP: 88110-400
Tel: (48) 3258.2712 Cel: (48) 8425.1745
Contato: Ateilton Comiran
Email: ateilton@bmcarservice.com.br

ACN COMÉRCIO DE PRODUTOS DE TRÂNSITO LTDA.

Endereço: Rua Celso Bayma nº. 511
Bairro: Barreiros
Município - São José -SC
CEP: 88117-037
Telefone: (48) 3240-0336
Contato: Rafael / Maria Helena / A. Cesar
E - mail : sac.@acn.com.br
coordenacao@acn.com.br

SERGIPE**Multi Radius Sistemas de Comunicação Ltda**

Endereço: Av. Desembargador Maynard, nº 1004 - Cirurgia
Cidade: Aracaju - Sergipe
CEP: 49.055-515
Tel: (79) 3302.5875 Cel: (79) 99969.5841
Contato: Claudio Dantas
Email: multiradius@multiradius.com.br

SÃO PAULO**Catatau Auto Center**

Endereço: Av. Geraldo Roquete, 1460
Bairro: Vila Santana
Cidade: Fernandópolis - SP
CEP: 15600000
Tel: 17-3442-4974 Cel: (17)-99752-8047 / (17)-99208-2802
Contato: Leandro

Eleto Eletrônica Alvares

Endereço: End. Rua General Osório, 1604
Bairro: Vila Boa Esperança
Cidade: São José do Rio Preto - SP
CEP: 15030-200
Tel: 17 - 3212-1245 / 3215-6027
Cel: 9 9608-5661.
Contato: Sr. Rogério.
Email: eleto-eletronica-alvares@hotmail.com

Engesig Indústria e Comércio Ltda

Endereço: Av. Katsuji Kitagushi, 351
Bairro: Vila Industrial
Cidade: Mogi das Cruzes - SP
CEP: 08735-285
Tel: (11) 4723 8020
Contato: Antonio Cesar
Email: sac@engesig.com.br

EXPERT TELECOMUNICAÇÕES

Endereço: Av. Bairro Verde, nº2205
Bairro: Verde
Cidade: Piracicaba - São Paulo
CEP: 13424-378
Tel: (19) 3434-0180
Contato: Patrícia

Fernando Car

Endereço: Av. Vitória nº 108
Bairro: Metrôpole
Cidade: Dracena / SP - SP
CEP: 17900000
Tel: (18) 3822.3274 / (18) 3822.3275 / (18) 3822.3276
Contato: Fernando

GETEC Sistemas Luminosos - Ltda

Endereço: AV. Marechal Costa e Silva,3345
Bairro: Vila Brasil
Cidade: Ribeirão Preto - SP
CEP: 14075-610
Tel: (16) 3626-4514
Contato: João Osmar Chiocca 16-99102-0919 Dpto Comercial / Geraldo Evaristo Tomazini 16-99212-7067 Dpto Técnico
Email:
getec.gerenciamentotecnico@gmail.com

RDT Soluções em Telecomunicações LTDA ME

Endereço: Avenida Republica, 1573
Bairro: Palmital
Cidade: Marília - SP
CEP: 17.509.032
Tel: (14) 3453-1314 / 3453-1336
Contato: Priscila / Neto
Email: radiotelecom@radiotelecom.com.br

Robtec Telecom

Endereço: Rua Rafael Pereira Martini nº 44 - Quadra 8
Bairro: Jardim Redentor
Cidade: Bauru - SP
CEP: 17032-010
Tel: (14) 3203-3655 - (14) 3281-1116
Contato: Marcello
Email: marcello@robtelectelecom.com.br / vendas@robtelectelecom.com.br
Site: www.robtelectelecom.com.br

Servcentro Bosch Car Service - Campinas

Endereço: R. Fernão Pompeu de Camargo, 800
Bairro: Jardim Leonor
Cidade: Campinas - SP - São Paulo
CEP: 13041-025
Tel: (19) 2515-3200

VITORSOM

Endereço: Rua João Ruiz, 453
Bairro: Residencial Maré Mansa
Cidade: Presidente Prudente - São Paulo
CEP: 19028-050
Tel: (18) 3222-4366 Cel: (18) 99772-4366
Contato: Vitor
Email: vsacaixasascusticas@hotmail.com

VNGT

Endereço: V. Otto Ribeiro, 2388 -
Bairro: Assis
Cidade: SP - SP
CEP: 19800300
Tel: +55 (18) 3324.2288
Email: vnvt@vnvt.com.br
Site: www.vnvt.com.br

ZETT Rádios

Endereço: Rua José Abel Buckart, 169
Bairro: Wanel Ville IV
Cidade: Sorocaba - SP
CEP: 18055-851
Tel: + 55 (15) 3318-0509 Cel: + 55 (15)
98831-2332
Contato: Donizeti
Email: luciana.lima@zettrádios.com.br /
doni@zettrádios.com.br

Litoral Sul

ATR Telecon

Endereço: Rua Teixeira de Freitas, 179
Bairro: Campo Grande
Cidade: Santos - São Paulo
CEP: 11075-720
Tel: (13) 3225.6540
Contato: Adalmir
Email: atr@atrtelecom.com.br
Site: atrtelecom.com.br

TOCANTINS**RM Baterias e Auto Elétrica**

Endereço: Av. Teotonio Segurado cj 01, It 02
Bairro: Centro
Cidade: Palmas - TO
CEP: 77000-000
Tel: 63 3216-1000 Cel: 63 8111-3725
Contato: Rosendo / Giovane
Email: mbateri@brturbo.com.br



RENAULT



Av. Katsuji Kitaguchi, 351

Vila São Francisco

Mogi das Cruzes/SP

CEP: 08735-285

vendas@engesig.com.br

(11) 2672-9033

Este Manual acompanha o Manual original do veículo Duster Viatura de Patrulhamento com Cela.

As orientações deste Manual referem-se somente a particularidades do veículo Duster Viatura de Patrulhamento com Cela. As informações deste Manual, substituem os tópicos coincidentes do Manual do Proprietário.

Outras informações sobre o veículo devem ser consultadas junto ao Manual do Proprietário.

Apresente este Manual sempre que se dirigir à rede de Concessionárias ou Oficinas Autorizadas Renault, para que lhe sejam prestados os serviços ou orientações relativos ao veículo.